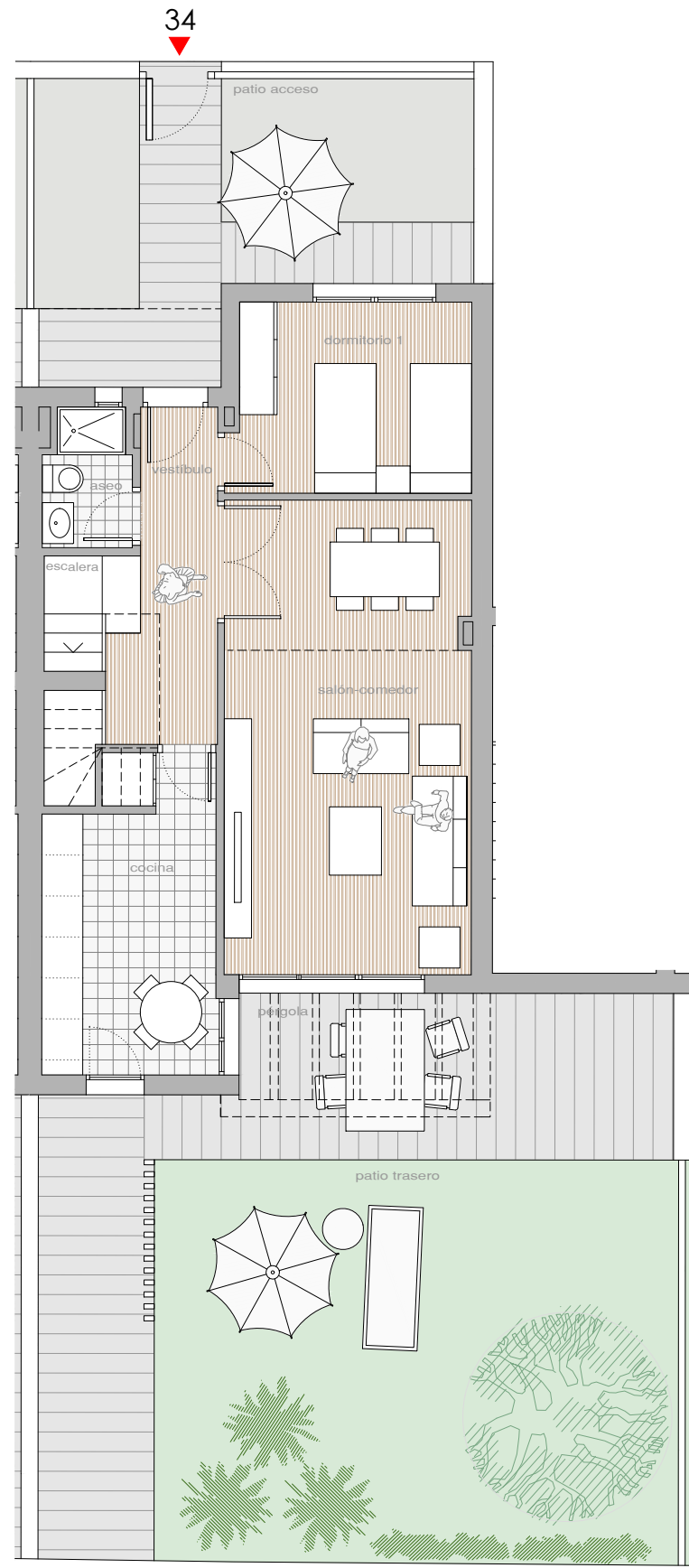
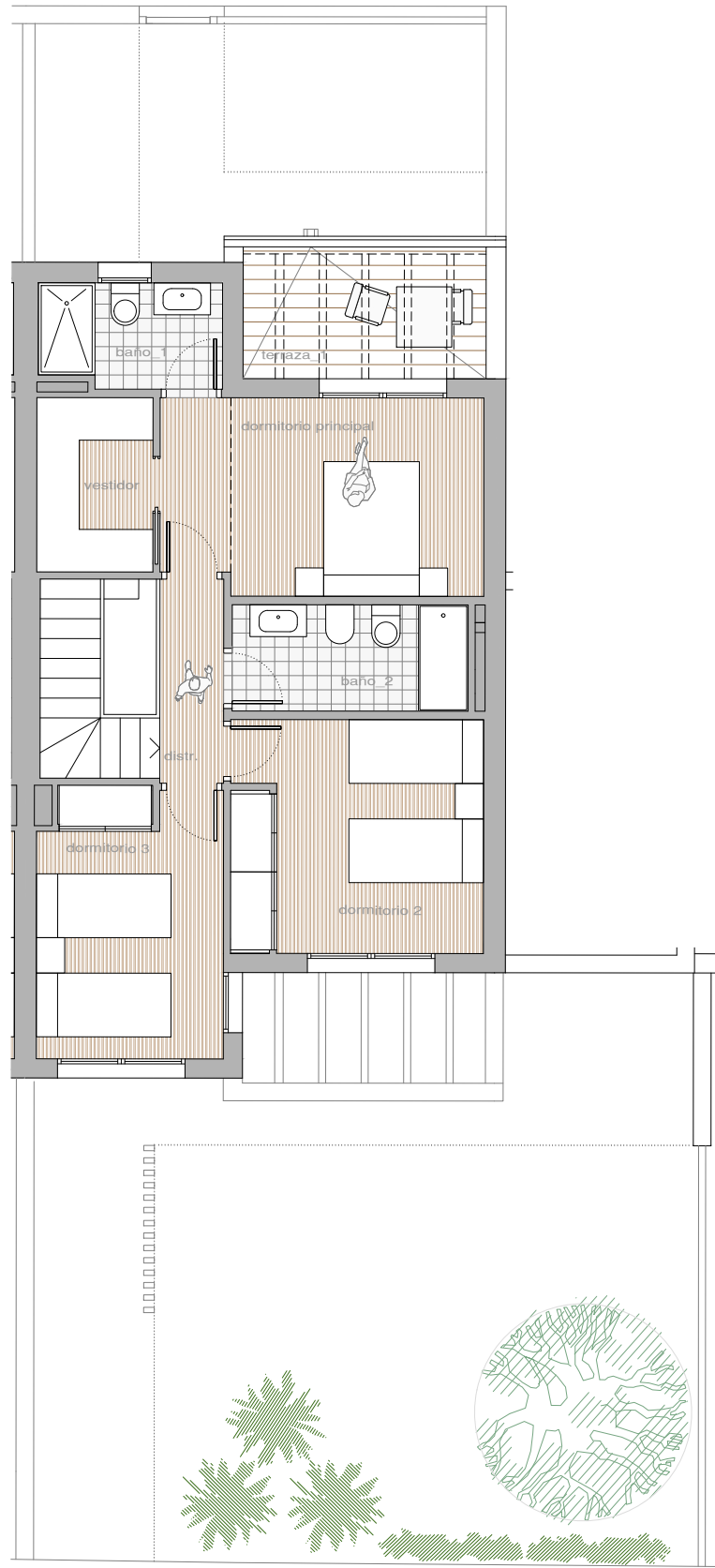


0m.  
1  
2  
3  
4  
5  
6  
7  
8  
9  
10  
11  
12  
13  
14  
15  
16  
17  
18  
19  
20  
21

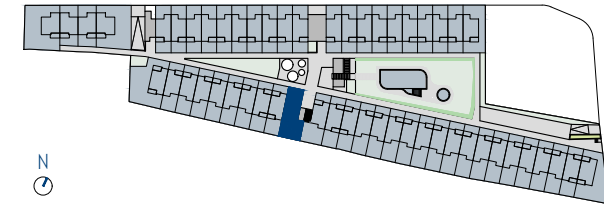
"EL PRESENTE DOCUMENTO ES DE CARÁCTER INFORMATIVO Y NO TIENE CARÁCTER CONTRACTUAL, PUDIENDO EXPERIMENTAR VARIACIONES POR EXIGENCIAS TÉCNICAS, JURÍDICAS Y/O EXIGENCIAS MUNICIPALES, SIN QUE ELLO IMPLIQUE MENOS CABO EN EL NIVEL GLOBAL DE CALIDADES. TODO EL MOBILIARIO, INCLUIDO EL DE LA COCINA, ES MERAMENTE INFORMATIVO. LOS GIROS DE LAS PUERTAS Y LA DISTRIBUCIÓN DE APARATOS SANITARIOS NO SON VINCULANTES. LAS SUPERFICIES EXPRESADAS SON APROXIMADAS, PUDIENDO EXPERIMENTAR MODIFICACIONES POR RAZONES DE ÍNDOLE TÉCNICA EN EL DESARROLLO DE LAS OBRAS".



PLANTA BAJA



PLANTA PRIMERA



VIVIENDA 34

CUADRO DE SUPERFICIES ÚTILES	Superficies Reales	
VESTÍBULO		7,80 m2
DISTRIBUIDOR-PASILLO		2,59 m2
ESCALERA		4,44 m2
SALÓN-COMEDOR		25,06 m2
COCINA		11,20 m2
DORMITORIO PRINCIPAL		16,57 m2
DORMITORIO 1		9,71 m2
DORMITORIO 2		11,71 m2
DORMITORIO 3		9,86 m2
ASEO		2,50 m2
BAÑO 1		3,74 m2
BAÑO 2		5,00 m2
<b>SUPERFICIE ÚTIL INTERIOR</b>		<b>110,18 m2</b>
PATIO CUBIERTO		3,07 m2
PATIO DESCUBIERTO		48,38 m2
JARDÍN DESCUBIERTO		44,91 m2
TERRAZA		6,38 m2
<b>SUPERFICIE ÚTIL EXTERIOR</b>		<b>102,74 m2</b>
<b>TOTALES</b>	Según BOJA	Sup.Reales
<b>TOTAL SUPERFICIE ÚTIL (1)</b>	<b>121,20 m2</b>	<b>212,92 m2</b>
<b>TOTAL SUPERFICIE CONSTRUIDA (2)</b>	<b>158,76 m2</b>	<b>253,13 m2</b>

NOTA  
LA SUPERFICIE ÚTIL SEGÚN EL DECRETO 218/2005 SE DEFINE COMO LA SUPERFICIE DEL SUELO INTERIOR DE LA VIVIENDA Y EL 50% DE LOS ESPACIOS EXTERIORES PRIVATIVOS (LIMITÁNDOSE AL 10% DE LA SUP. ÚTIL INTERIOR).  
(1) INCLUYE LA SUPERFICIE ÚTIL INTERIOR Y LA SUP. EXTERIOR DE LAS TERRAZAS PRIVATIVAS.  
(2) INCLUYE LA SUP. CONSTRUIDA INTERIOR, LA SUP. EXTERIOR DE LAS TERRAZAS PRIVATIVAS, LA DE LAS TERRAZAS DE USO Y DISFRUTE Y LA PARTE PROPORCIONAL DE LOS ELEMENTOS COMUNES.