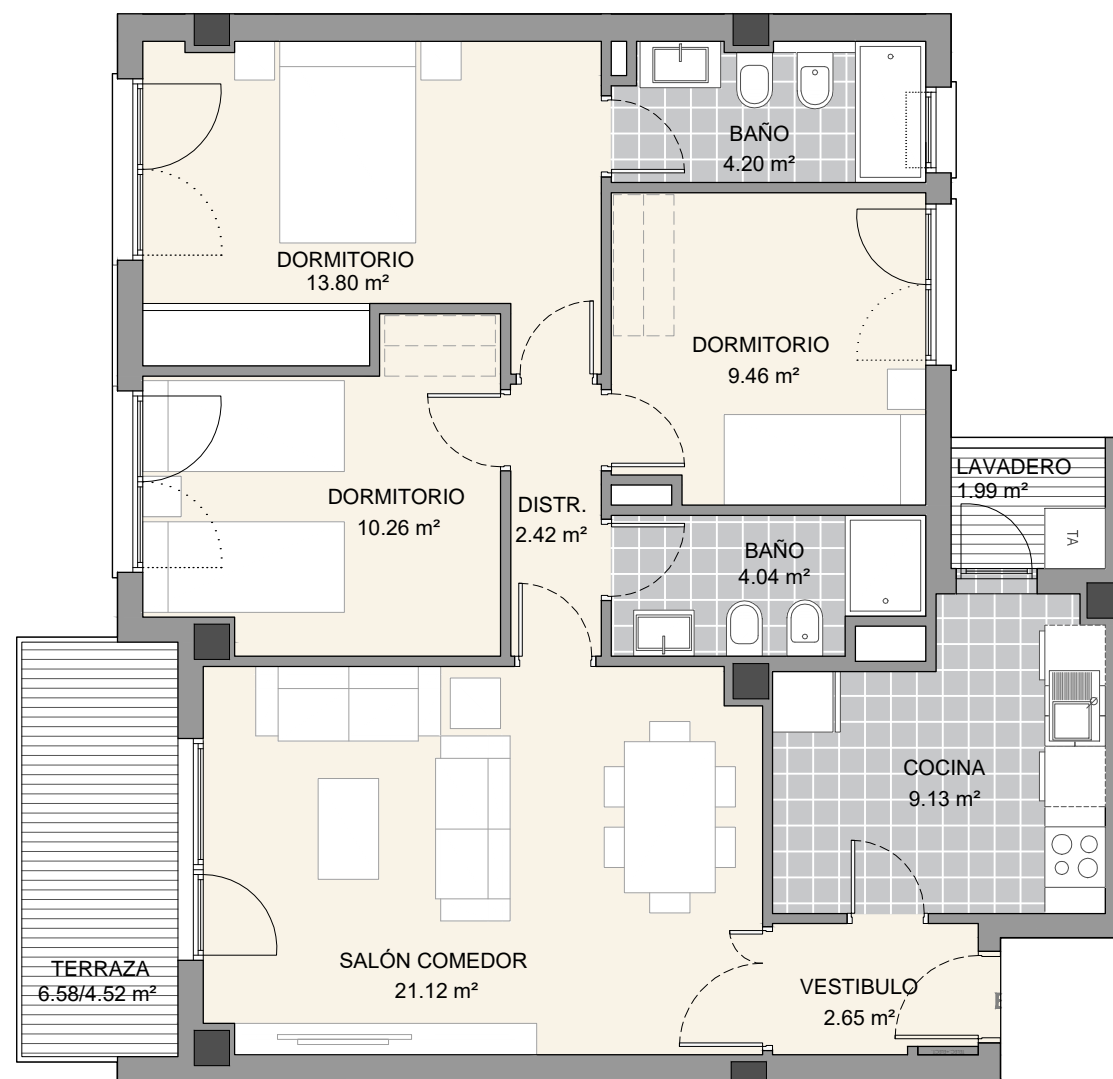
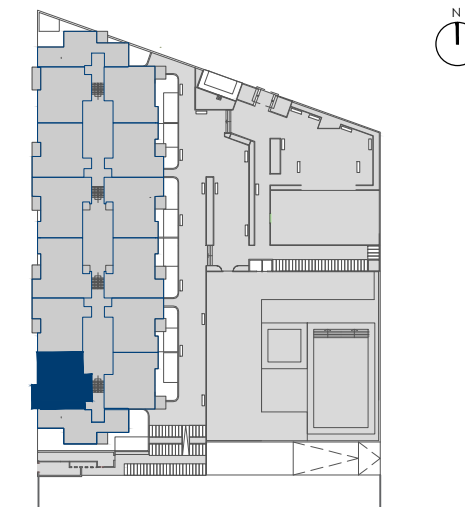


6
7
8
9
10
11
12
13
14
15
16
17
18
19
20
21

El presente documento es de carácter informativo y no tiene carácter contractual, pudiendo experimentar variaciones por exigencias técnicas y/o exigencias municipales, sin que ello implique menos cabo en el nivel global de calidades. Todo el mobiliario, incluido el de la cocina, es meramente informativo. Los giros de las puertas y distribuciones de aparatos no son vinculantes. Las superficies expresadas son aproximadas, pudiendo experimentar modificaciones por razones de índole técnica en el desarrollo de las obras.



RESIDENCIAL
monthisa
Santa Isabel



ESCALERA 4 PLANTA PRIMERA - VIVIENDA B

SUPERFICIES ÚTILES	
SUPERFICIE ÚTIL INTERIOR	77,08 m ²
SUPERFICIE ÚTIL EXTERIOR CUBIERTA	8,57 m ²
SUPERFICIE ÚTIL EXTERIOR DESCUBIERTA	0,00 m ²
TOTAL	85,65 m²

SUPERFICIES CONSTRUIDAS COMPUTABLES	
SUPERFICIE ÚTIL	83,59 m²
SUPERFICIE CONSTRUIDA	104,55 m ²

SUPERFICIES SEGÚN BOJA	
TOTAL SUPERFICIE ÚTIL (1)	81,37 m ²
TOTAL SUPERFICIE CONSTRUIDA (2)	102,33 m ²

VINCULACIONES	SUP. APLICABLE
TRASTERO 3	8,00 m ²
PLAZA GARAJE 3	25,00 m ²

NOTA
LA SUPERFICIE ÚTIL SEGÚN EL DECRETO 218/2005 SE DEFINE COMO LA SUPERFICIE DEL SUELO INTERIOR DE LA VIVIENDA Y EL 50% DE LOS ESPACIOS EXTERIORES PRIVATIVOS (LIMITÁNDOSE AL 10% DE LA SUP. ÚTIL INTERIOR).
(1) INCLUYE LA SUPERFICIE ÚTIL INTERIOR Y LA SUP. EXTERIOR DE LAS TERRAZAS PRIVATIVAS.
(2) INCLUYE LA SUP. CONSTRUIDA INTERIOR, LA SUP. EXTERIOR DE LAS TERRAZAS PRIVATIVAS, LA DE LAS TERRAZAS DE USO Y DISFRUTE Y LA PARTE PROPORCIONAL DE LOS ELEMENTOS COMUNES.