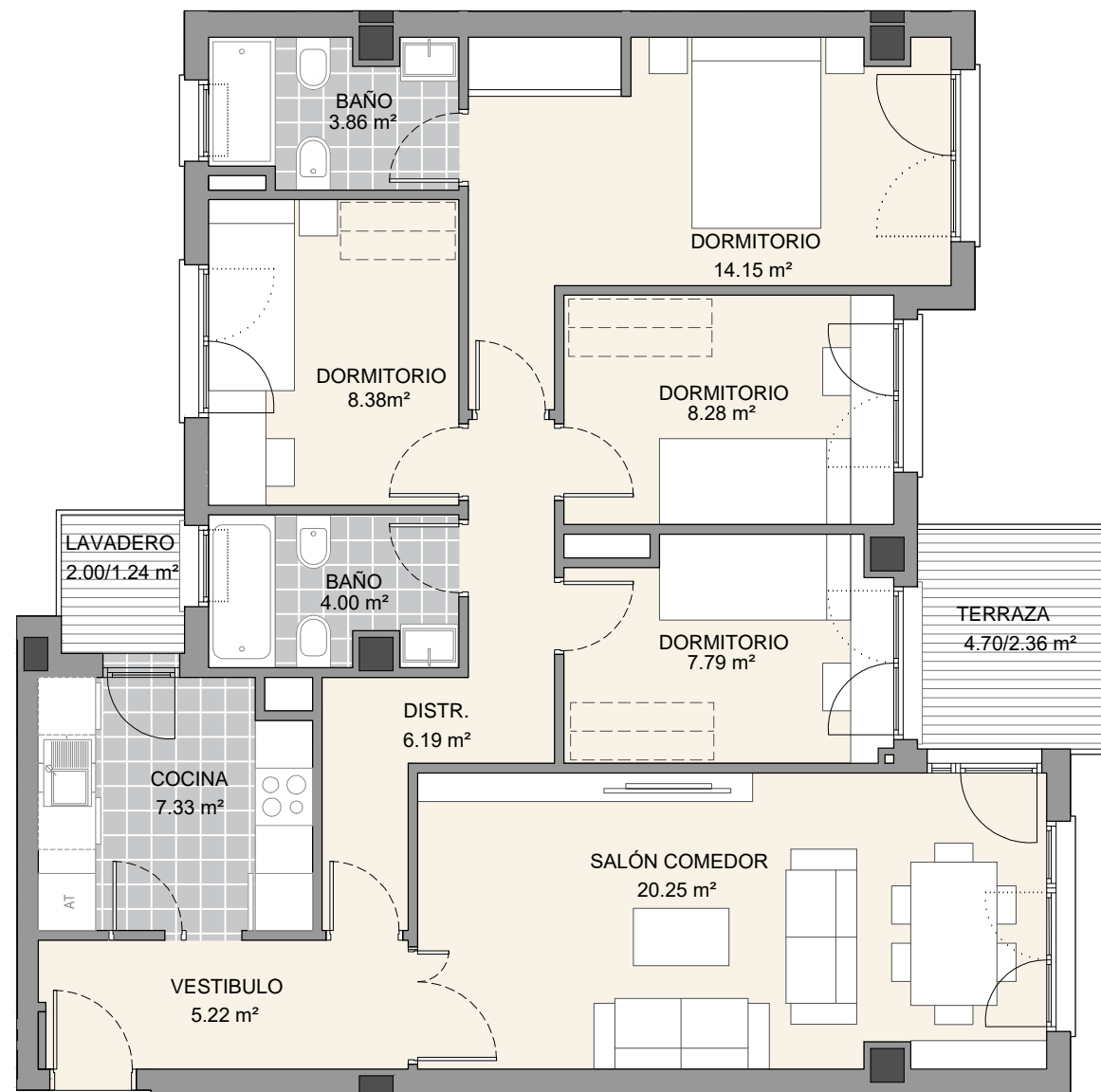
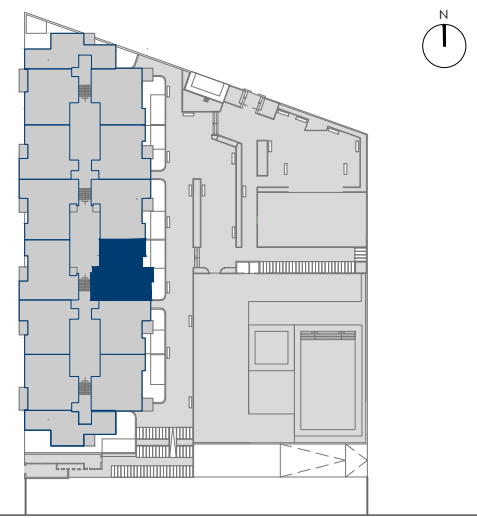


6  
7  
8  
9  
10  
11  
12  
13  
14  
15  
16  
17  
18  
19  
20  
21

El presente documento es de carácter informativo y no tiene carácter contractual, pudiendo experimentar variaciones por exigencias técnicas y/o exigencias municipales, sin que ello implique menos caba en el nivel global de calidades. Todo el mobiliario, incluido el de la cocina, es meramente informativo. Los giros de las puertas y distribuciones de aparatos no son vinculantes. Las superficies expresadas son aproximadas, pudiendo experimentar modificaciones por razones de índole técnica en el desarrollo de la ejecución de las obras.



RESIDENCIAL  
**monthisa**  
Santa Isabel



**ESCALERA 3 PLANTA CUARTA - VIVIENDA C**

SUPERFICIES ÚTILES	
SUPERFICIE ÚTIL INTERIOR	85,45 m2
SUPERFICIE ÚTIL EXTERIOR CUBIERTA	6,70 m2
SUPERFICIE ÚTIL EXTERIOR DESCUBIERTA	0,00 m2
<b>TOTAL</b>	<b>91,15 m2</b>
SUPERFICIES CONSTRUIDAS COMPUTABLES	
SUPERFICIE ÚTIL	<b>89,05 m2</b>
SUPERFICIE CONSTRUIDA	110,85 m2
SUPERFICIES SEGÚN BOJA	
TOTAL SUPERFICIE ÚTIL (1)	88,80 m2
TOTAL SUPERFICIE CONSTRUIDA (2)	110,60 m2
VINCULACIONES	
TRASTERO 29	8,00 m2
PLAZA GARAJE 82	25,00 m2
	SUP. APLICABLE

NOTA  
LA SUPERFICIE ÚTIL SEGÚN EL DECRETO 218/2005 SE DEFINE COMO LA SUPERFICIE DEL SUELO INTERIOR DE LA VIVIENDA Y EL 50% DE LOS ESPACIOS EXTERIORES PRIVATIVOS (LIMITÁNDOSE AL 10% DE LA SUP. ÚTIL INTERIOR).  
(1) INCLUYE LA SUPERFICIE ÚTIL INTERIOR Y LA SUP. EXTERIOR DE LAS TERRAZAS PRIVATIVAS.  
(2) INCLUYE LA SUP. CONSTRUIDA INTERIOR, LA SUP. EXTERIOR DE LAS TERRAZAS PRIVATIVAS, LA DE LAS TERRAZAS DE USO Y DISFRUTE Y LA PARTE PROPORCIONAL DE LOS ELEMENTOS COMUNES.