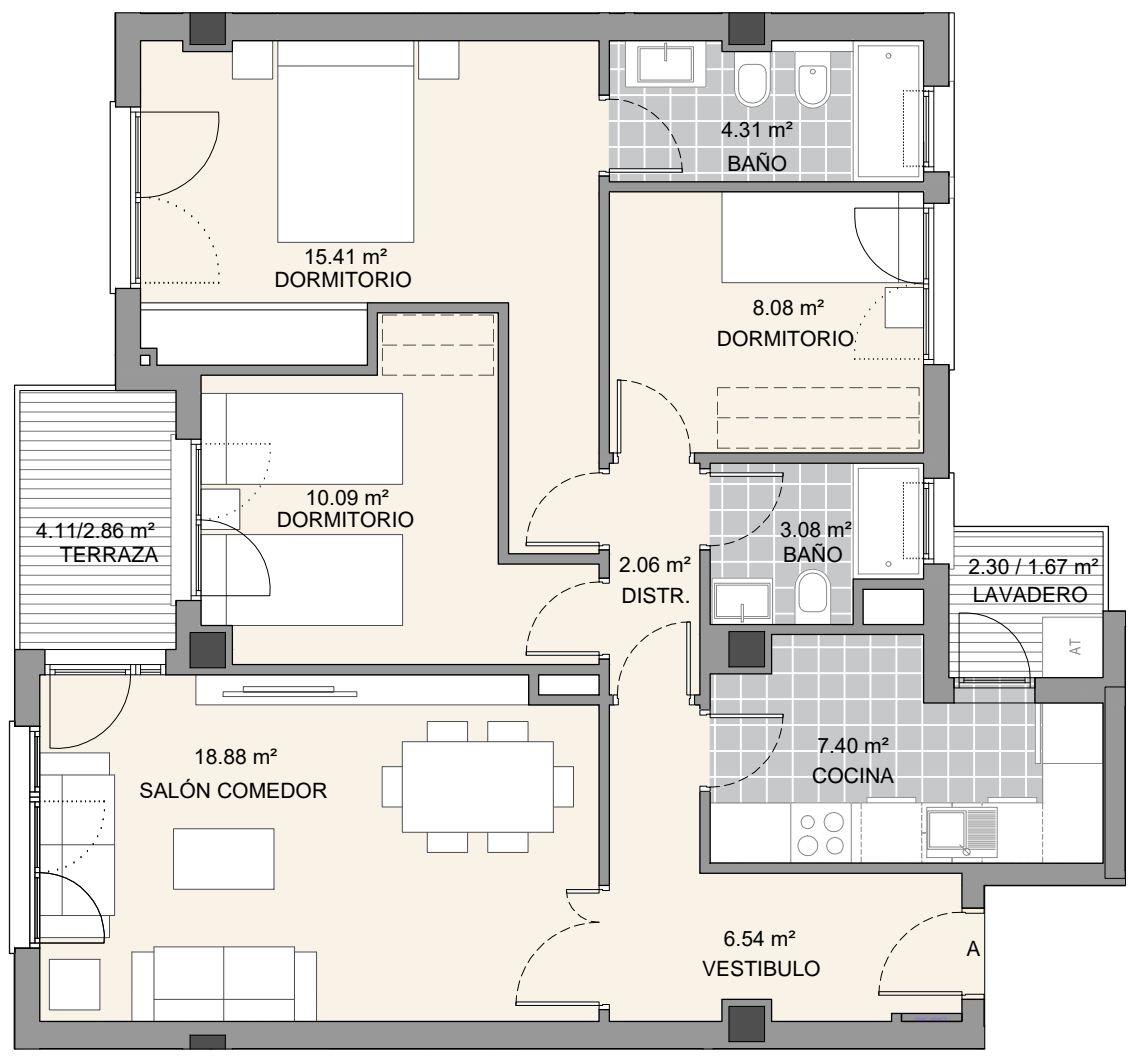
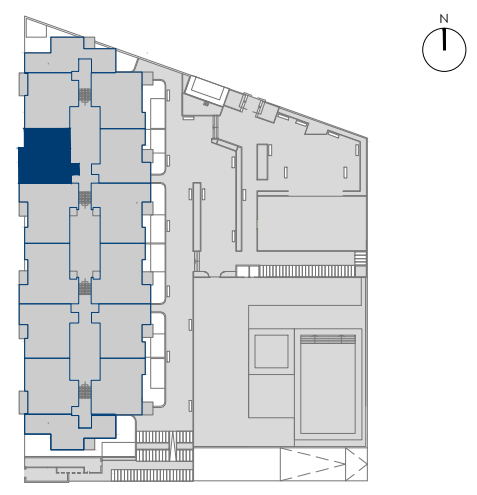


6  
7  
8  
9  
10  
11  
12  
13  
14  
15  
16  
17  
18  
19  
20  
21

El presente documento es de carácter informativo y no tiene carácter contractual, pudiendo experimentar variaciones por exigencias técnicas y/o exigencias municipales, sin que ello implique menos cabo en el nivel global de calidades. Todo el mobiliario, incluido el de la cocina, es meramente informativo. Los giros de las puertas y distribuciones de aparatos no son vinculantes. Las superficies expresadas son aproximadas, pudiendo experimentar modificaciones por razones de índole técnica en el desarrollo de las obras.



RESIDENCIAL  
**monthisa**  
Santa Isabel



**ESCALERA 2 PLANTA PRIMERA - VIVIENDA A**

SUPERFICIES ÚTILES	
SUPERFICIE ÚTIL INTERIOR	75,85 m2
SUPERFICIE ÚTIL EXTERIOR CUBIERTA	6,41 m2
SUPERFICIE ÚTIL EXTERIOR DESCUBIERTA	0,00 m2
<b>TOTAL</b>	<b>82,29 m2</b>
SUPERFICIES CONSTRUIDAS COMPUTABLES	
SUPERFICIE ÚTIL	<b>80,38 m2</b>
SUPERFICIE CONSTRUIDA	99,79 m2
SUPERFICIES SEGÚN BOJA	
TOTAL SUPERFICIE ÚTIL (1)	79,06 m2
TOTAL SUPERFICIE CONSTRUIDA (2)	98,46 m2
VINCULACIONES SUP. APLICABLE	
<b>TRASTERO 61</b>	8,00 m2
<b>PLAZA GARAJE 14</b>	25,00 m2

NOTA  
LA SUPERFICIE ÚTIL SEGÚN EL DECRETO 218/2005 SE DEFINE COMO LA SUPERFICIE DEL SUELO INTERIOR DE LA VIVIENDA Y EL 50% DE LOS ESPACIOS EXTERIORES PRIVATIVOS (LIMITÁNDOSE AL 10% DE LA SUP. ÚTIL INTERIOR).  
(1) INCLUYE LA SUPERFICIE ÚTIL INTERIOR Y LA SUP. EXTERIOR DE LAS TERRAZAS PRIVATIVAS.  
(2) INCLUYE LA SUP. CONSTRUIDA INTERIOR, LA SUP. EXTERIOR DE LAS TERRAZAS PRIVATIVAS, LA DE LAS TERRAZAS DE USO Y DISFRUTE Y LA PARTE PROPORCIONAL DE LOS ELEMENTOS COMUNES.