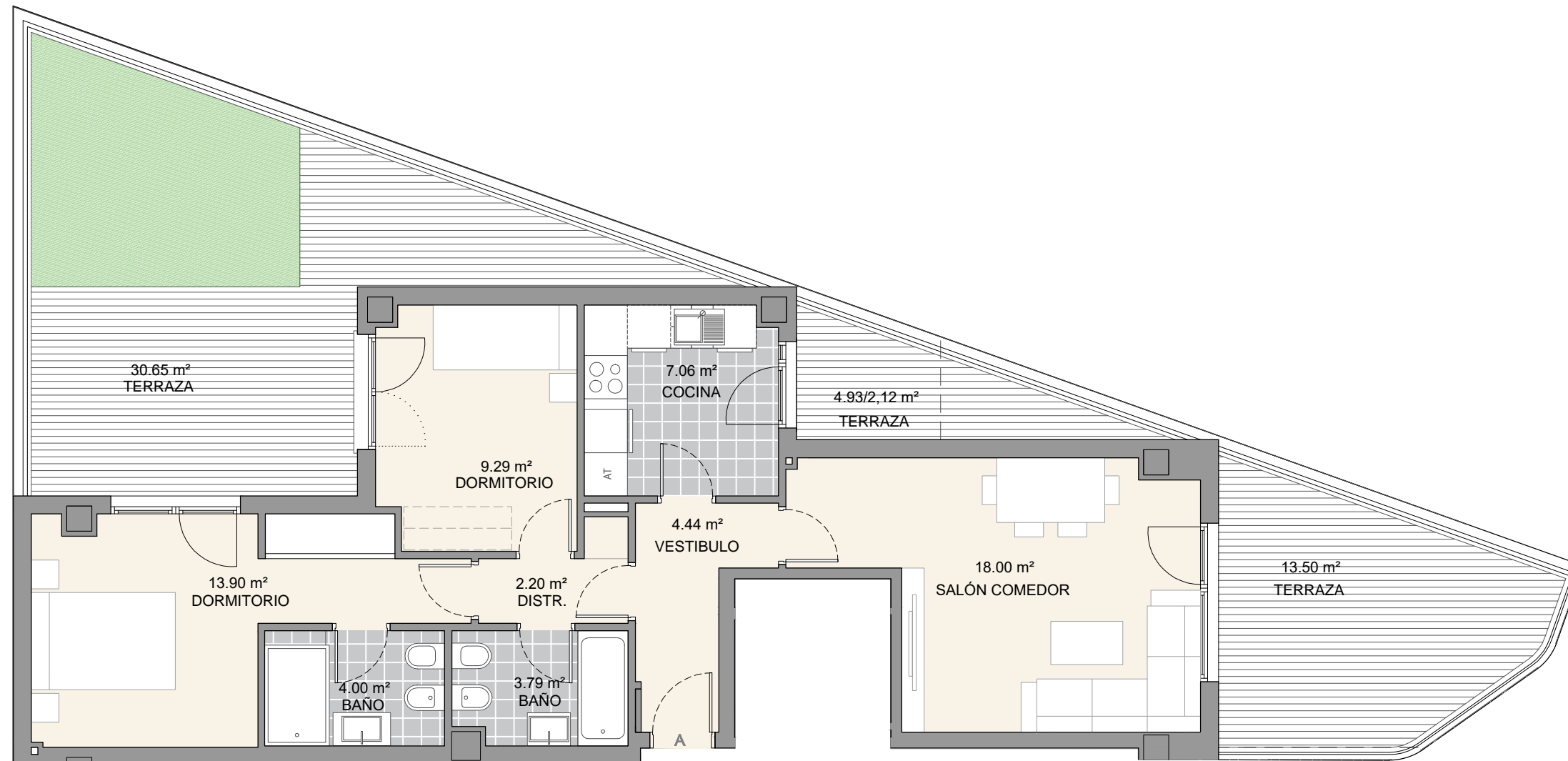
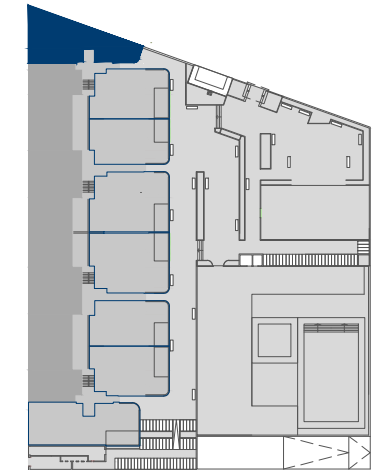


RESIDENCIAL

monthisa

Santa Isabel



ESCALERA 1 PLANTA BAJA - VIVIENDA A

| SUPERFICIES ÚTILES | |
|--------------------------------------|-----------------------------|
| SUPERFICIE ÚTIL INTERIOR | 62,68 m ² |
| SUPERFICIE ÚTIL EXTERIOR CUBIERTA | 4,24 m ² |
| SUPERFICIE ÚTIL EXTERIOR DESCUBIERTA | 44,84 m ² |
| TOTAL | 111,76 m² |

| SUPERFICIES CONSTRUIDAS COMPUTABLES | |
|-------------------------------------|----------------------------|
| SUPERFICIE ÚTIL | 64,80 m² |
| SUPERFICIE CONSTRUIDA | 84,98 m ² |

| SUPERFICIES SEGÚN BOJA | |
|---------------------------------|----------------------|
| TOTAL SUPERFICIE ÚTIL (1) | 68,95 m ² |
| TOTAL SUPERFICIE CONSTRUIDA (2) | 89,13 m ² |

| VINCULACIONES | SUP. APLICABLE |
|------------------------|----------------------|
| TRASTERO 78 | 8,00 m ² |
| PLAZA GARAJE 16 | 25,00 m ² |

NOTA
 LA SUPERFICIE ÚTIL SEGÚN EL DECRETO 218/2005 SE DEFINE COMO LA SUPERFICIE DEL SUELO INTERIOR DE LA VIVIENDA Y EL 50% DE LOS ESPACIOS EXTERIORES PRIVATIVOS (LIMITÁNDOSE AL 10% DE LA SUP. ÚTIL INTERIOR).

- (1) INCLUYE LA SUPERFICIE ÚTIL INTERIOR Y LA SUP. EXTERIOR DE LAS TERRAZAS PRIVATIVAS.
- (2) INCLUYE LA SUP. CONSTRUIDA INTERIOR, LA SUP. EXTERIOR DE LAS TERRAZAS PRIVATIVAS, LA DE LAS TERRAZAS DE USO Y DISFRUTE Y LA PARTE PROPORCIONAL DE LOS ELEMENTOS COMUNES.

El presente documento es de carácter informativo y no tiene carácter contractual, pudiendo experimentar variaciones por exigencias técnicas y/o exigencias municipales, sin que ello implique menos cabo en el nivel global de calidades. Todo el mobiliario, incluido el de la cocina, es meramente informativo. Los giros de las puertas y distribuciones de aparatos no son vinculantes. Las superficies expresadas son aproximadas, pudiendo experimentar modificaciones por razones de índole técnica en el desarrollo de las obras.