

14 VIVIENDAS, SÓTANOS Y LOCAL COMERCIAL
EN LA AVENIDA D.JUAN DE BORBÓN (MURCIA)

VIVIENDA TIPO B
PLANTAS 1ª a 6ª

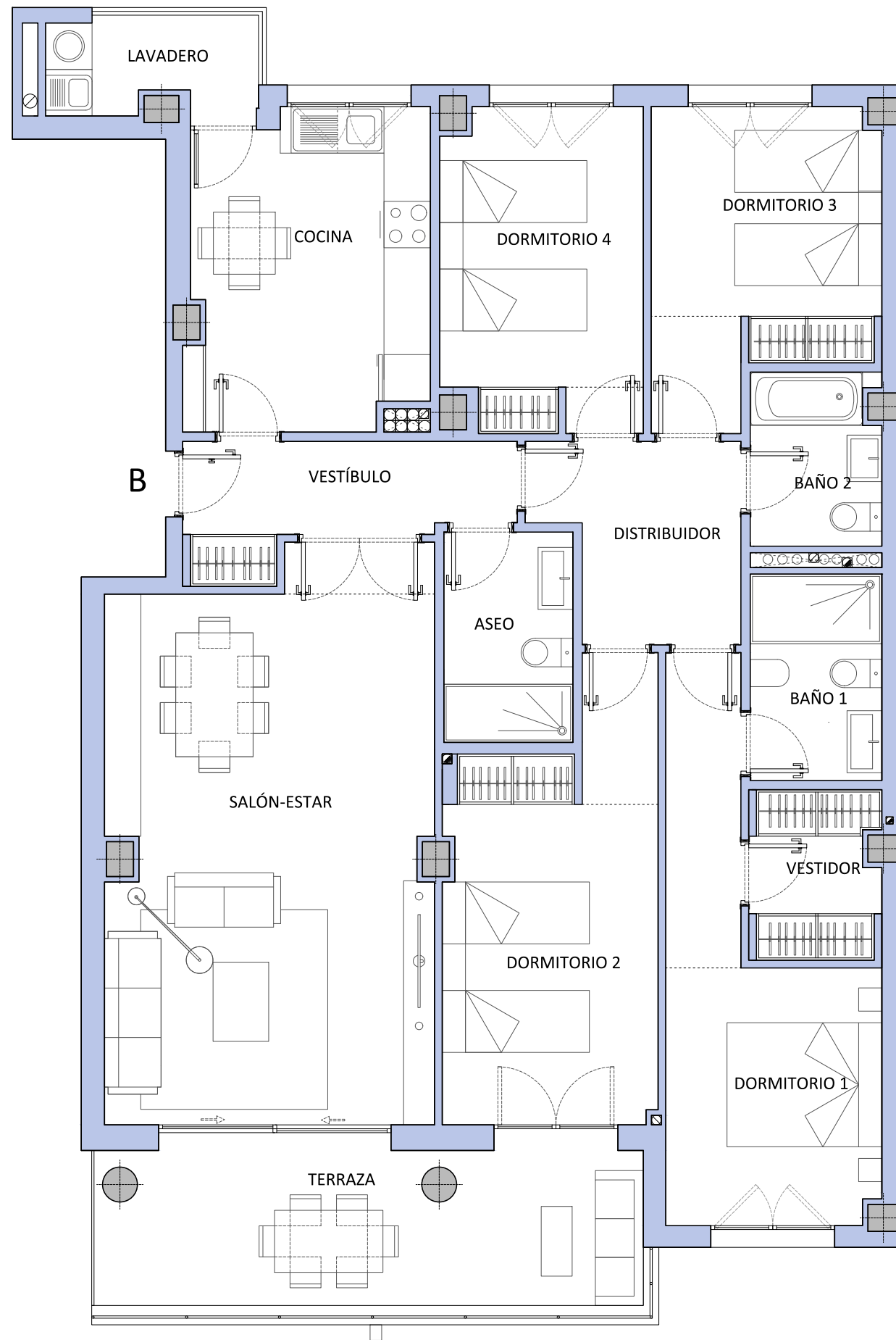


VIVIENDA TIPO B

SUPERFICIES ÚTILES	m ²
SALÓN- ESTAR	30.10 m ²
VESTÍBULO	5.90 m ²
DISTRIBUIDOR	6.20 m ²
BAÑO 1	4.50 m ²
VESTIDOR	3.65 m ²
DORMITORIO 1	13.15 m ²
DORMITORIO 2	14.50 m ²
DORMITORIO 3	10.80 m ²
DORMITORIO 4	10.70 m ²
COCINA	12.40 m ²
BAÑO 2	3.70 m ²
ASEO	4.55 m ²
LAVADERO	3.60 m ²
TERRAZA	15.50 m ²
TOTAL ÚTIL	139.20 m²

SUP. TOTAL CONSTRUIDA 178.56 m²

[S.C.VIVIENDA + ZZ.CC + TERRAZA]



EL PRESENTE DOCUMENTO PODRÁ SUFRIR PEQUEÑAS VARIACIONES DURANTE LA EJECUCIÓN DE LA OBRA. EL MOBILIARIO, ES MERAMENTE DECORATIVO. INCLUIDO EL DE COCINA