

14 VIVIENDAS, SÓTANOS Y LOCAL COMERCIAL  
EN LA AVENIDA D.JUAN DE BORBÓN (MURCIA)

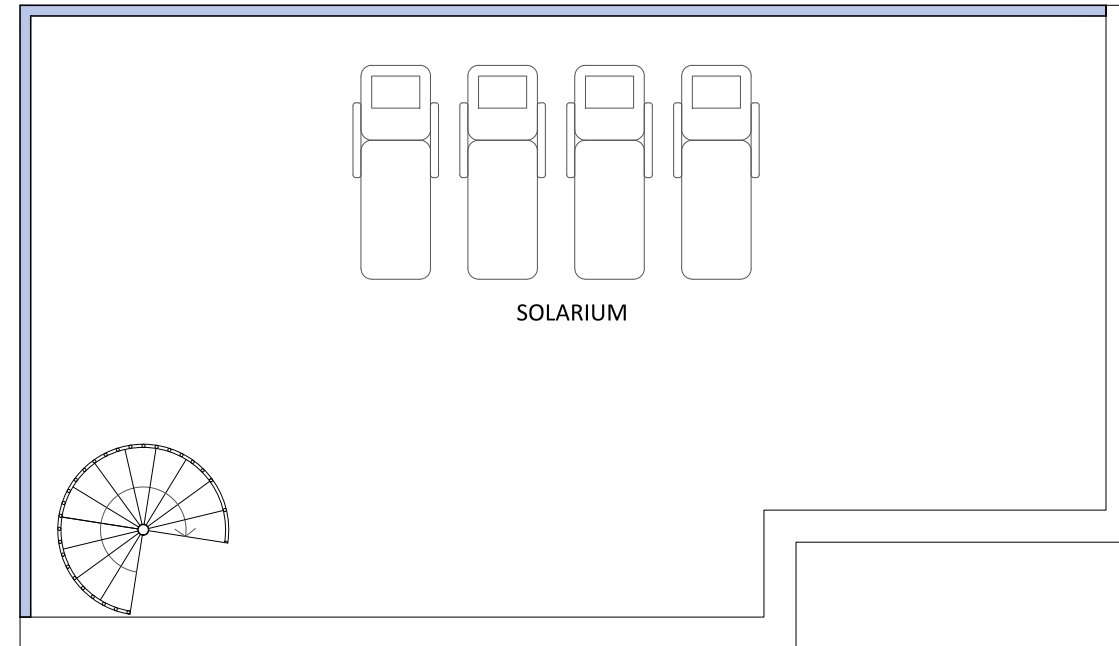
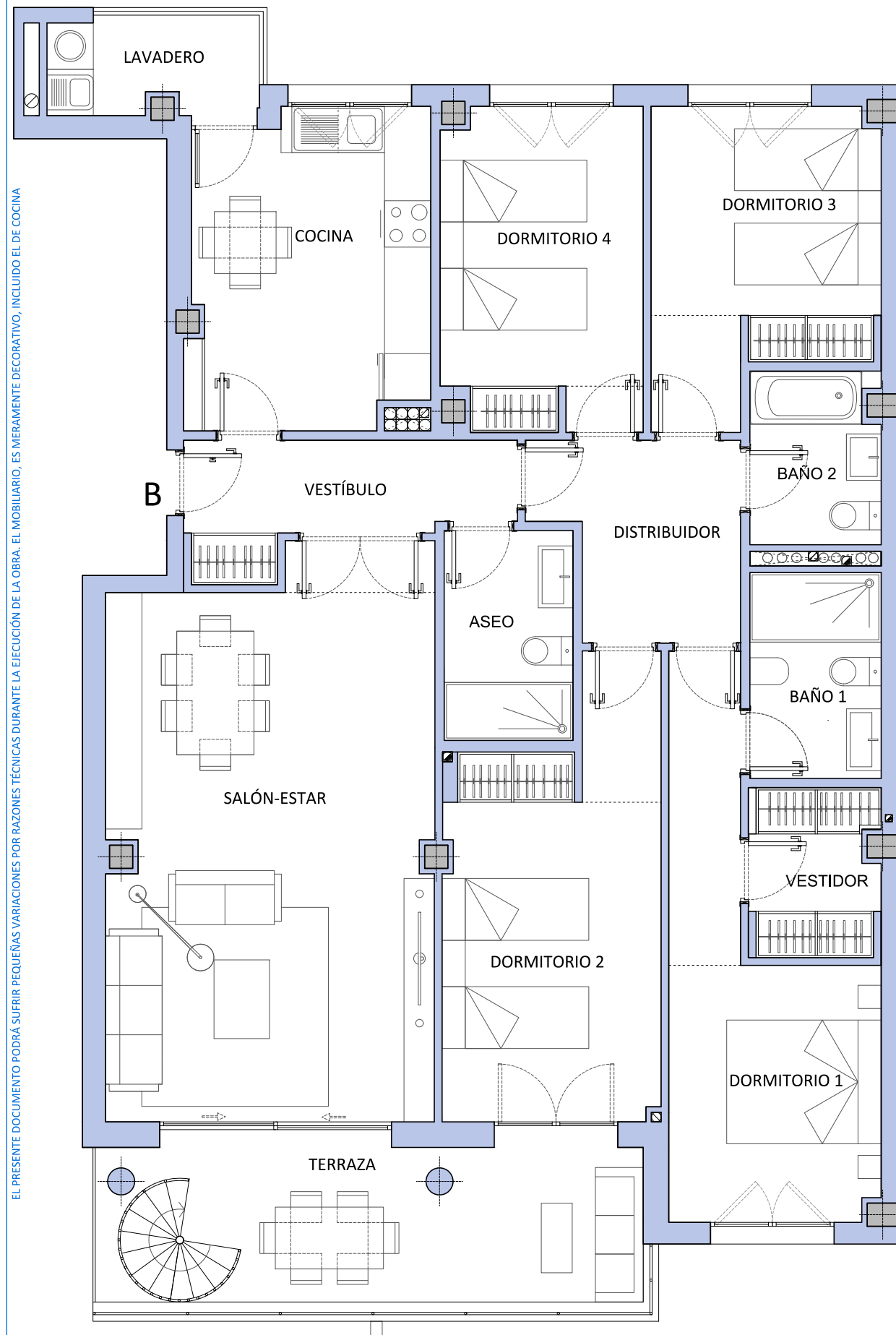
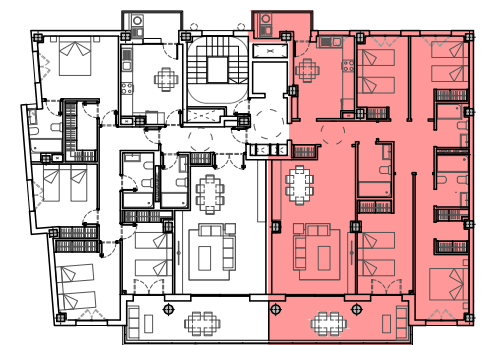
## VIVIENDA ÁTICO B PLANTAS 7ª



### VIVIENDA TIPO B

| SUPERFICIES ÚTILES | m <sup>2</sup>              |
|--------------------|-----------------------------|
| SALÓN- ESTAR       | 30.20 m <sup>2</sup>        |
| VESTÍBULO          | 5.90 m <sup>2</sup>         |
| DISTRIBUIDOR       | 6.20 m <sup>2</sup>         |
| BAÑO 1             | 4.50 m <sup>2</sup>         |
| VESTIDOR           | 3.65 m <sup>2</sup>         |
| DORMITORIO 1       | 13.15 m <sup>2</sup>        |
| DORMITORIO 2       | 14.50 m <sup>2</sup>        |
| DORMITORIO 3       | 10.80 m <sup>2</sup>        |
| DORMITORIO 4       | 10.70 m <sup>2</sup>        |
| COCINA             | 12.40 m <sup>2</sup>        |
| BAÑO 2             | 3.70 m <sup>2</sup>         |
| ASEO               | 4.55 m <sup>2</sup>         |
| LAVADERO           | 3.60 m <sup>2</sup>         |
| TERRAZA            | 15.50 m <sup>2</sup>        |
| <b>TOTAL ÚTIL</b>  | <b>139.40 m<sup>2</sup></b> |
| SOLARIUM           | 52.10 m <sup>2</sup>        |

**SUP. TOTAL CONSTRUIDA 177.56m<sup>2</sup>+ 61m<sup>2</sup> Solarium**  
[S.C.VIVIENDA + ZZ.CC + TERRAZA]



EL PRESENTE DOCUMENTO PODRÁ SUFRIR PEQUEÑAS VARIACIONES POR RAZONES TÉCNICAS DURANTE LA EJECUCIÓN DE LA OBRA. EL MOBILIARIO, ES MERAMENTE DECORATIVO, INCLUIDO EL DE COCINA

0  
1  
2  
3  
4  
5  
6  
7  
8  
9  
10  
11  
12  
13  
14  
15  
16  
17  
18  
19  
20