

CONJUNTO RESIDENCIAL

EL BULEVAR

BL 1. PORTAL 1. PLANTA SEGUNDA TIPO B

Superficie útil 100,84 m²
con terra. cub. 100%

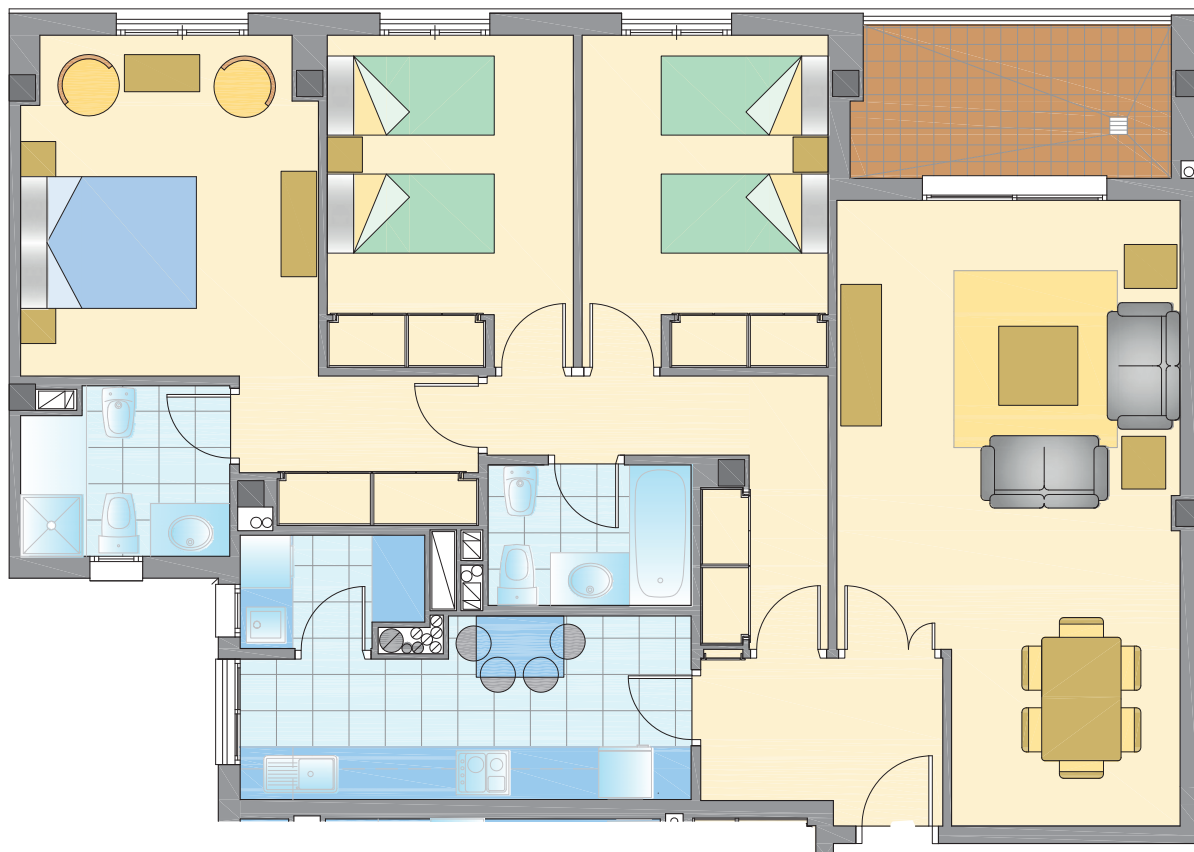
Superficie construida 130,20 m²
con zona común y terraza cubierta computable.

Superficie Terraza descubierta 0,00 m²
uso privativo

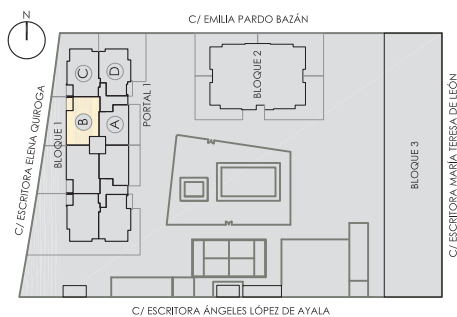
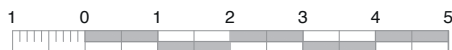
Total Superficie útil (BOJA) 97,72 m²

Total Superficie construida (BOJA) 126,39 m²

Nota: La superficie útil según Decreto 218/2005 se define como la superficie del suelo interior de la vivienda y el 50% de espacios exteriores privativos limitándose al 10% de la útil interior.



ESCALA GRÁFICA



El presente documento es de carácter informativo y podrá experimentar variaciones por exigencias técnicas, jurídicas y/o exigencias municipales. Todo el mobiliario, incluido el de la cocina, es meramente informativo, los giros de puerta y la distribución de aparatos sanitarios no son vinculantes. Las superficies expresadas son aproximadas, pudiendo experimentar modificaciones por razones de índole técnica en el desarrollo de la ejecución de las obras.

Promueve



Comercializa



Financia

